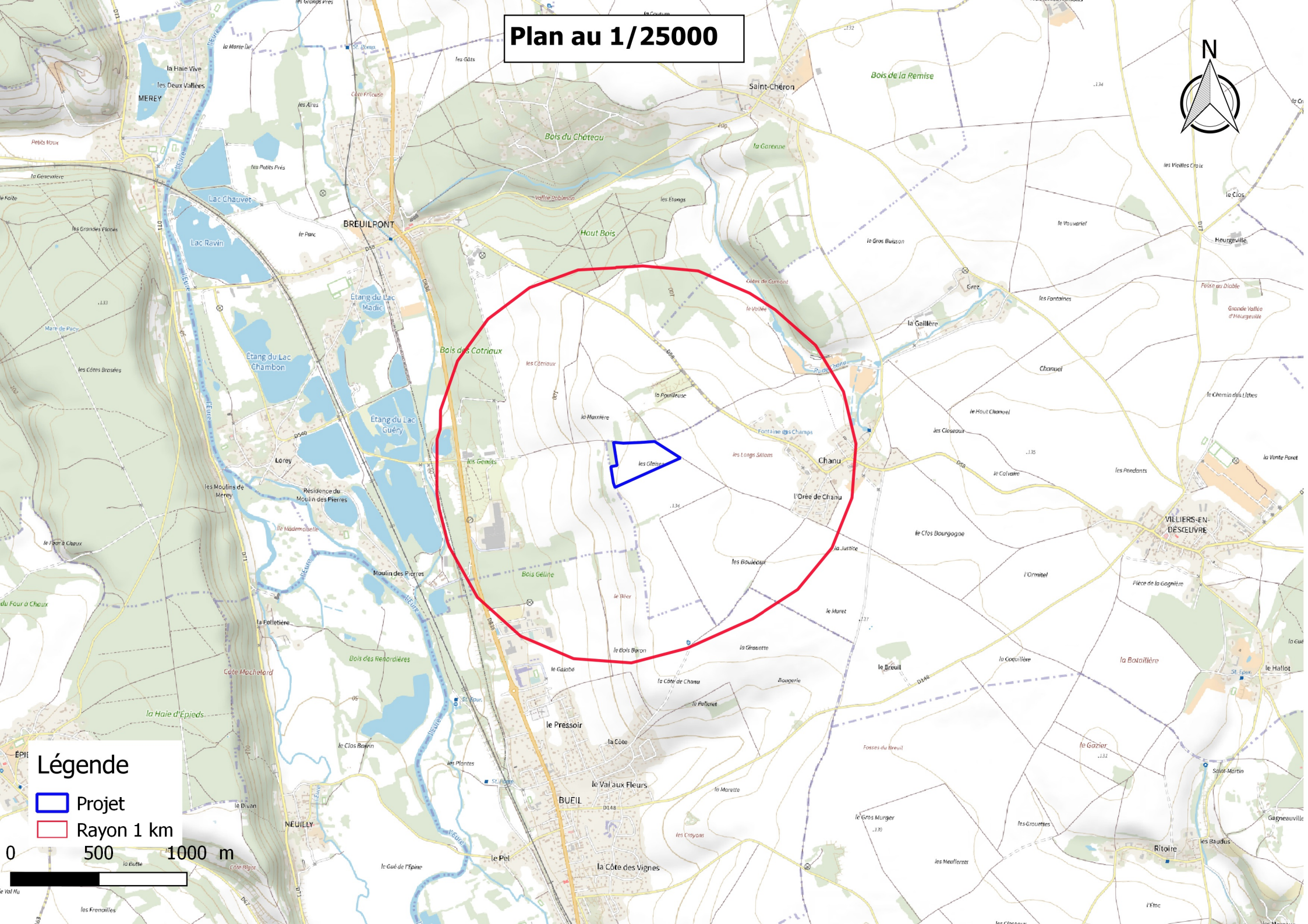


# Plan au 1/25000



## Légende

-  Projet
-  Rayon 1 km



DIRECTION GÉNÉRALE DES  
FINANCES PUBLIQUES

-----  
EXTRAIT DU PLAN CADASTRAL  
-----

Département :  
EURE

Commune :  
VILLIERS EN DESOEUVRE

Section : ZE  
Feuille : 000 ZE 01

Échelle d'origine : 1/2000  
Échelle d'édition : 1/2500

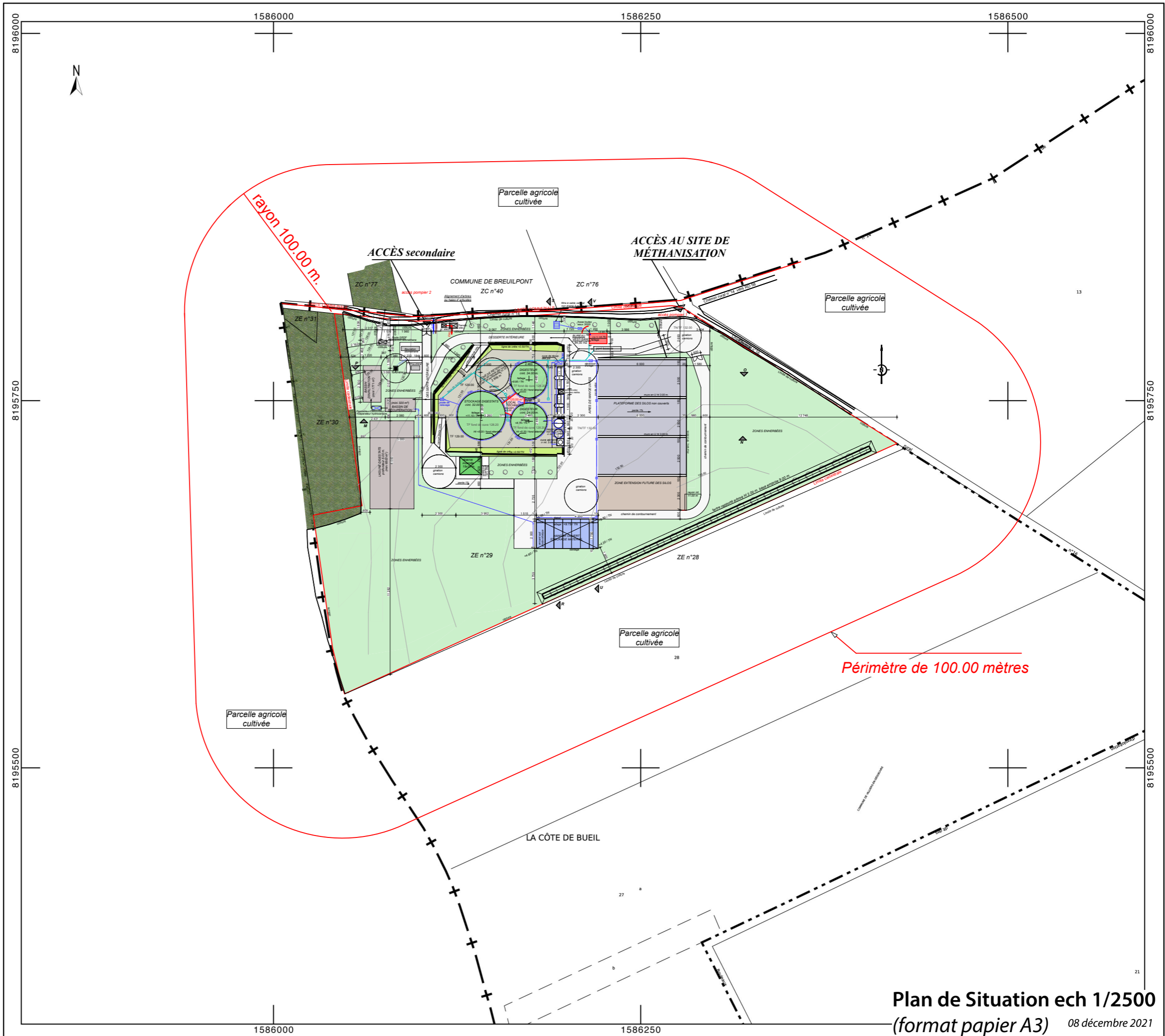
Date d'édition : 20/11/2021  
(fuseau horaire de Paris)

Coordonnées en projection : RGF93CC49

Le plan visualisé sur cet extrait est géré par le  
centre des impôts foncier suivant :  
SDIF DE L'EURE  
Centre des Finances publiques PLACE DE LA  
DEMI LUNE 27405  
27405 LOUVIERS CEDEX  
tél. 02-32-25-71-13 -fax  
ptgc.270.louviers@dgfip.finances.gouv.fr

Cet extrait de plan vous est délivré par :

cadastre.gouv.fr  
©2017 Ministère de l'Action et des Comptes  
publics



Département :  
EURE

Commune :  
VILLIERS EN DESOEUVRE

Section : ZE  
Feuille : 000 ZE 01

Échelle d'origine : 1/2000  
Échelle d'édition : 1/1000

Date d'édition : 20/11/2021  
(fuseau horaire de Paris)

Coordonnées en projection : RGF93CC49

Le plan visualisé sur cet extrait est géré par le  
centre des impôts foncier suivant :  
SDIF DE L'EURE  
Centre des Finances publiques PLACE DE LA  
DEMI LUNE 27405  
27405 LOUVIERS CEDEX  
tél. 02-32-25-71-13 -fax  
ptgc.270.louviERS@dgif.finances.gouv.fr

Cet extrait de plan vous est délivré par :

cadastre.gouv.fr  
©2017 Ministère de l'Action et des Comptes  
publics

